

15936-70



ГОСУДАРСТВЕННЫЙ СТАНДАРТ
СОЮЗА ССР

**ВТУЛКИ ПЕРЕХОДНЫЕ
БЫСТРОСМЕННЫЕ ЖЕСТКИЕ
ДЛЯ МЕТЧИКОВ**

КОНСТРУКЦИЯ И РАЗМЕРЫ

ГОСТ 15936—70

Издание официальное

Цена 3 коп.

ГОСУДАРСТВЕННЫЙ КОМИТЕТ СССР ПО СТАНДАРТАМ

Москва



Редактор *Т. П. Шашина*
Технический редактор *Л. В. Вейнберг*
Корректор *Э. В. Митяй*

Сдано в наб. 04.12.81 Подп. в печ. 16.04.82 0,75 и. л. 0,54 уч.-изд. л. Тир. 10.000 Цена 3 коп.

Ордена «Знак Почета» Издательство стандартов, Москва, Д-557, Новопресненский пер., д. 3.
Вильнюсская типография Издательства стандартов, ул. Миндауго, 12/14. Зак. 254

**ВТУЛКИ ПЕРЕХОДНЫЕ БЫСТРОСМЕННЫЕ
ЖЕСТКИЕ ДЛЯ МЕТЧИКОВ****Конструкция и размеры**Quick-changing stiff adapters for taps.
Design and dimensions**ГОСТ
15936—70*****Взамен
МН 5748—65**

Постановлением Комитета стандартов, мер и измерительных приборов при Совете Министров СССР от 7 мая 1970 г. № 632 срок введения установлен

с 01.01 1971 г.

Несоблюдение стандарта преследуется по закону

Настоящий стандарт распространяется на переходные быстросменные жесткие втулки, применяемые в патронах для быстросменного инструмента по ГОСТ 14077—78, при нарезании резьб машинно-ручными метчиками.

1. КОНСТРУКЦИЯ И РАЗМЕРЫ ВТУЛОК

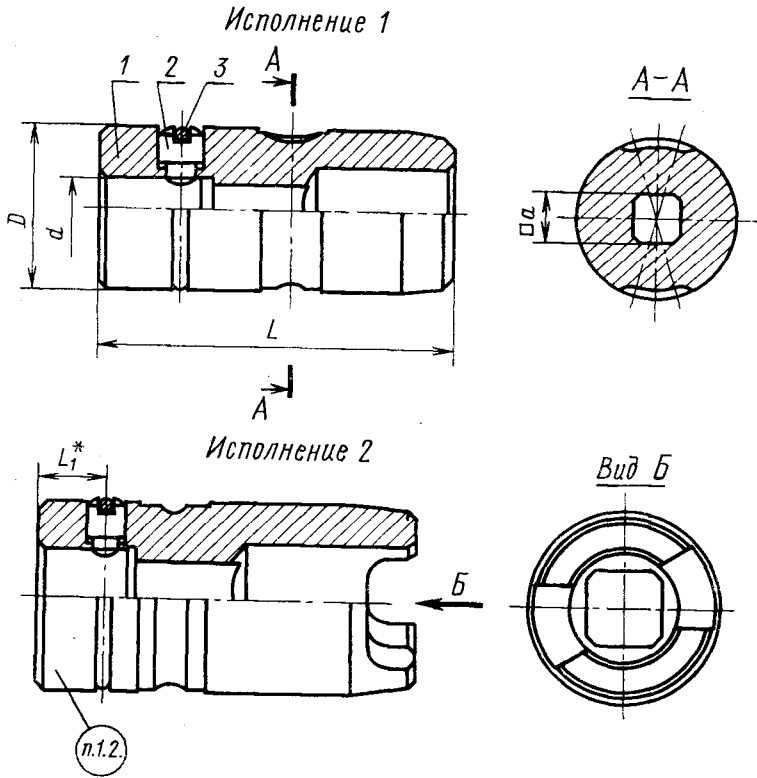
1.1. Конструкция и размеры втулок должны соответствовать указанным на черт. 1 и в табл. 1.

Издание официальное

Перепечатка воспрещена



* Переиздание июнь 1981 г. с Изменениями № 1, № 2, утвержденными в марте 1974 г., в марте 1981 г. (ИУС 3—1974 г., ИУС 5—1981 г.).



Черт. 1

* Размер для справок.

Таблица 1

Размеры в мм

Обозначение втулок	Применяемость	Исполнение	D	d	a	L	L_1
6143-0101		1	24	5,0	4,0	58	14
0102	5,6			4,5			
0103	6,3			5,0	15		
0104	7,1			5,6			
6143-0105	8,0			6,3			

Размеры в мм

Продолжение табл. 1

Обозначение штука	Приме- няемость	Испол- нение	D	d	a	L	L_1
6143-0106		1	24	9,0	7,1	58	16
0107	10,0			8,0			
0108	11,2			9,0			
0109	10,0		8,0	70	16		
0110	11,2		9,0				
0111	12,5		10,0				
0112	14,0		11,2				
0113	16,0		12,5				
0114	18,0		14,0				
0115	14,0		11,2			104	16
0116	16,0		12,5				
0117	18,0		14,0				
0118	20,0		16,0				
0119	22,4		18,0				
0120	18,0	14,0					
0121	20,0	16,0					
0122	22,4	18,0	108	18			
0123	25,0	20,0					
0124	28,0	22,4					
6143-0125	31,5	25,0					

Размеры в мм

Продолжение табл. 1

Обозначение штуки	Масса, кг ≈	Дет. 1. Корпус	Дет. 2. Стопор	Дет. 3. Кольцо пружинное	
		Количество			
		1	1	1	
		Обозначение деталей			
6143-0101	0,172	6143-0101/01	6143-0101/002	6143-0101/003	
0102	0,171	0102/001	0102/002		
0103	0,170	0103/001	0103/002		
0104	0,168	0104/001	0104/002		
0105	0,167	0105/001	0105/002		
0106	0,162	0106/001	0106/002		
0107	0,157	0107/001	0107/002		
0108	0,146	0108/001	0108/002		
0109	0,355	0109/001	0109/002		0109/003
0110	0,350	0110/001	0110/002		0111/003
0111	0,346	0111/001	0111/002		
0112	0,336	0112/001	0112/002		
0113	0,313	0113/001	0113/002	0115/003	
0114	0,287	0114/001	0114/002		
0115	0,955	0115/001	0115/002		
0116	0,940	0116/001	0116/002		
0117	0,862	0117/001	0117/002		
0118	0,841	0118/001	0118/002		
0119	0,770	0119/001	0119/002		
0120	1,674	0120/001	0120/002		6143-0120/003
0121	1,651	0121/001	0121/002		
0122	1,631	0122/001	0122/002		
0123	1,412	0123/001	0123/002		
0124	1,385	0124/001	0124/002		
6143-0125	1,320	6143-0125/001	6143-0125/002		

Пример условного обозначения штуки $D=24$ мм,
 $d=5$ мм:

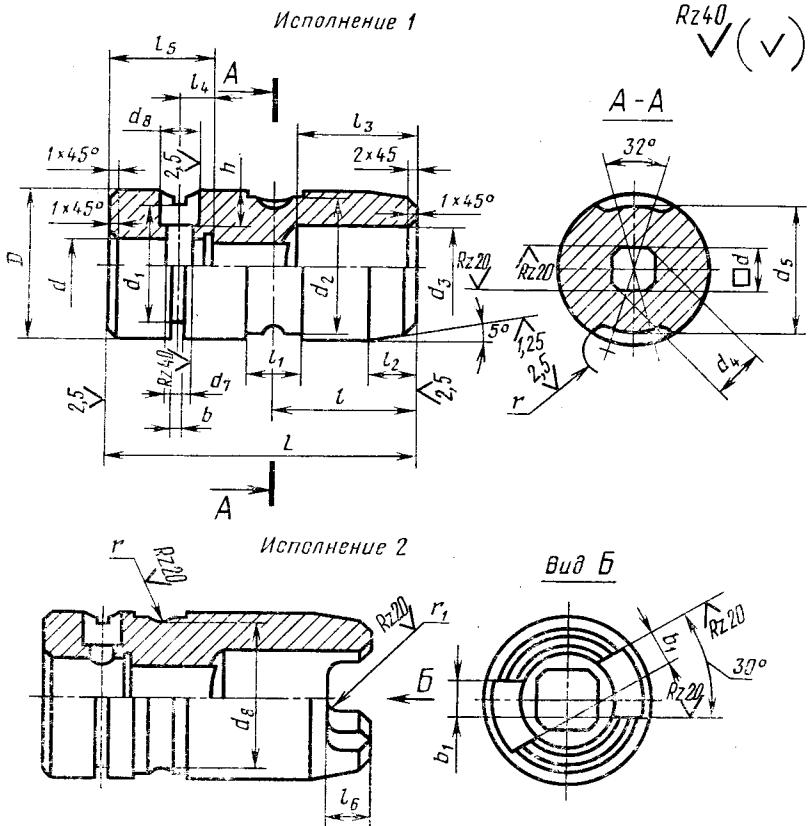
Штука 6143-0101 ГОСТ 15936—70

(Измененная редакция, Изм. № 2).

1.2. Маркировать: обозначение и товарный знак предприятия-изготовителя.

2. КОНСТРУКЦИЯ И РАЗМЕРЫ КОРПУСОВ [деталь 1]

2.1. Конструкция и размеры корпусов втулок должны соответствовать указанным на черт. 2 и в табл. 2.



Черт. 2

(Измененная редакция, Изм. № 1, № 2).

2.2. Материал — сталь марки 20Х по ГОСТ 4543—71.

2.3. Цементировать на глубину 0,8—1,2 мм.

(Измененная редакция, Изм. № 1).

2.4—2.7. (Исключены, Изм. № 1).

Размеры

Обозначение корпусов	Исполнение	D	$d=d_1$ (пред. откл. d по $H8$ и d_1 по $H14$)	a (пред. откл. по $B12$)	L	d_1 (пред. откл. по $h11$)	d_2 (пред. откл. по $h12$)	d_3	d_5 (пред. откл. по $h12$)				
6143-0101/001	1	24	5,0	4,0	58	20,0	23,5	10	18,9				
0102/001			5,6	4,5									
0103/001			6,3	5,0									
0104/001			7,1	5,6									
0105/001			8,0	6,3									
0106/001			9,0	7,1									
0107/001			10,0	8,0									
0108/001		11,2	9,0	70	28,0	31,5	16	27,9					
0109/001		10,0	8,9										
0110/001		11,2	9,0										
0111/001		12,5	10,0										
0112/001		14,0	11,2										
0113/001		16,0	12,5										
0114/001		18,0	14,0										
0115/001	42	104	14,0	11,2	36,5	41,5	18	22					
0116/001			16,0	12,5									
0117/001			18,0	14,0									
0118/001			20,0	16,0									
0119/001			22,4	18,0									
0120/001			18,0	14,0					55	108	50,0	54,5	25
0121/001			20,0	16,0									
0122/001	22,4	18,0											
0123/001	25,0	20,0											
0124/001	28,0	22,4											
6143-0125/001			31,5	25,0				34					

В ММ

Таблица 2

d_6 (пред. откл. по H8)	d_7	d_3 (пред. откл. по h11)	l	l_1	l_2	l_3	l_4	l_5	l_6	h (пред. откл. по H12)	b	b_1	r	r_1	Масса, кг, \approx									
5	3,5	—	25	—	6	30	6	20	—	8,0	1,6	—	—	—	0,170									
						—	—	—		7,5					0,169									
						—	—	—		28					—	22	7,0	0,168						
						—	—	—		—					—	—	6,5	0,166						
						—	—	—		25					—	23	6,0	0,165						
						—	—	—		—					—	—	5,5	0,161						
						—	—	12		20					7	—	5,0	—	4,2	—	0,156			
						—	—	—		—					—	—	20	—	—	—	0,145			
						—	—	—		—					—	—	23	—	—	—	0,353			
						—	—	—		—					—	—	35	—	—	—	0,348			
8	6,5	35,9	65	—	10	30	—	—	—	8,0	—	—	—	—	0,341									
						—	—	—		7,5					0,332									
						—	—	—		6,5					0,309									
						—	—	—		25					—	—	5,5	0,283						
						—	—	—		—					—	8	24	—	—	—	0,948			
						—	—	—		—					—	—	—	—	—	—	0,932			
						—	—	—		—					—	60	—	—	—	—	10	5	0,855	
						—	—	—		—					—	—	—	—	—	10,0	—	—	—	0,835
						—	—	—		—					—	—	—	—	—	9,0	2,0	—	—	0,764
						—	—	—		—					—	—	55	10	28	8,0	—	—	—	1,665
10	7,5	49,9	70	15	18	60	8	24	—	16,5	—	—	5,2	—	1,642									
						—	—	—		15,5					1,622									
						—	—	—		14,5					1,400									
						—	—	—		55					10	28	14	14,5	12	6	1,622			
						—	—	—		—					—	—	—	13,0	—	—	—	—	1,400	
						—	—	—		—					—	—	—	11,5	—	—	—	—	1,374	
—	—	—	—	—	—	50	—	—	10,0	—	—	—	1,310											

2.8. Поле допуска угла — 13-я степень точности.

(Измененная редакция, Изм. № 2).

2.9. Канавки для выхода шлифовального круга — по ГОСТ 8820—69.

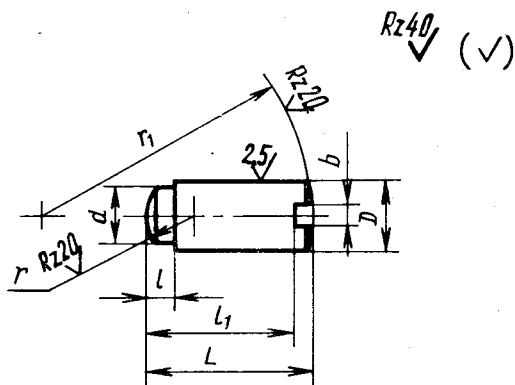
2.10, 2.11 (Исключены, Изм. № 1).

2.12. Остальные технические требования — по ГОСТ 17166—71.

(Введен дополнительно, Изм. № 1).

3. КОНСТРУКЦИЯ И РАЗМЕРЫ СТОПОРОВ [деталь 2]

3.1. Конструкция и размеры стопоров должны соответствовать указанным на черт. 3 и в табл. 3.



Черт. 3

Таблица 3

Размеры в мм

Обозначение стопоров	D (пред. откл. по f_9)	L (пред. откл. по $h11$)	d	l	l_1 (пред. откл. по $h11$)	b	r	r_1	Масса 100 шт., кг, \approx
6143-0101/002	5	9,25	3,5	2,25	8,25	1,6	3	12	0,115
0102/002		9,0		2,50	8,00				0,105
6143-0103/002		8,75		2,75	7,75				0,103

Продолжение табл. 3

Размеры в мм

Обозначение стопоров	D (пред. откл. по f9)	L (пред. откл. по h11)	d	l	l ₁ (пред. откл. по h11)	b	r	r ₁	Масса 100 шт., кг, ≈
6143-0104/002	5	8,50	3,5	2,50	7,50	1,6	3	12	0,095
0105/002		8,00			7,00				0,090
0106/002		7,50			6,50				0,085
0107/002		7,00			6,00				0,075
0108/002		6,50			5,50				0,065
0109/002		11,00			10,00				0,136
0110/002		10,50			9,60				0,125
0111/002	8	10,00	6,5	3,00	8,10	2,2	5	16	0,333
0112/002		9,50			7,60				0,310
0113/002		8,50			6,60				0,270
0114/002		7,50			5,60				0,231
0115/002		14,50			12,80				0,498
0116/002		13,50		11,80	0,467				
0117/002		12,50		10,80	0,427				
0118/002		11,50		9,80	0,387				
0119/002		10,50		8,80	0,347				
0120/002		19,00		17,40	0,679				
0121/002	18,00	16,40	0,639						
0122/002	17,00	15,40	0,599						
0123/002	10	16,00	7,5	4,00	14,25			30	0,850
0124/002		14,50			12,75				0,790
6143-0125/002		12,50		3,50	10,75				0,692

(Измененная редакция, Изм. № 2).

3.2. Материал — сталь марки У8 по ГОСТ 1435—74.

3.3. Твердость — HRC 50—55.

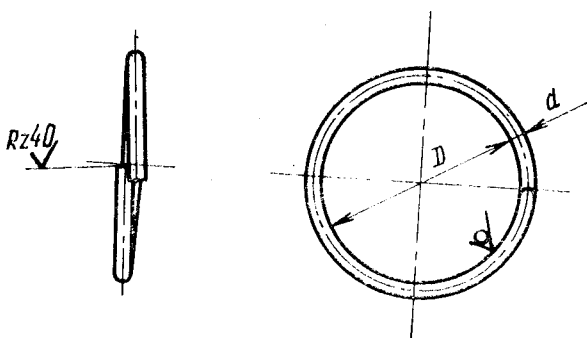
3.4, 3.5. (Исключены, Изм. № 1).

3.6. Покрытие Хим. Окс. прм по ГОСТ 9.073—77.

(Измененная редакция, Изм. № 2).

4. КОНСТРУКЦИЯ И РАЗМЕРЫ ПРУЖИННЫХ КОЛЕЦ (деталь 3)

4.1. Конструкция и размеры колец должны соответствовать указанным на черт. 4 и в табл. 4.



Черт. 4

Таблица 4

Размеры в мм

Обозначение колец	d	D (пред. откл. по Н14)	Длина развернутого кольца (пред. откл. по Н14)	Масса 100 шт., кг. \approx
6143-0101/003	1,2	18	66	0,06
0109/003		26	90	0,08
0111/003	1,8	24	87	0,17
0115/003		33	120	0,24
6143-0120/003		45	160	0,32

(Измененная редакция, Изм. № 2).

4.2. Материал — проволока II по ГОСТ 9389—75 из углеродистой стали группы поставки 4 — по ГОСТ 1435—74.

4.3. (Исключен, Изм. № 1).

4.4. Покрытие Хим. Окс. прм по ГОСТ 9.073—77.

(Измененная редакция, Изм. № 2).