

МЕЖГОСУДАРСТВЕННЫЙ СТАНДАРТ**БОЛТЫ СО СФЕРИЧЕСКОЙ
ГОЛОВКОЙ****ГОСТ
9048—69*****Конструкция**

Spherical head bolts. Construction

Взамен

ГОСТ 9048—59

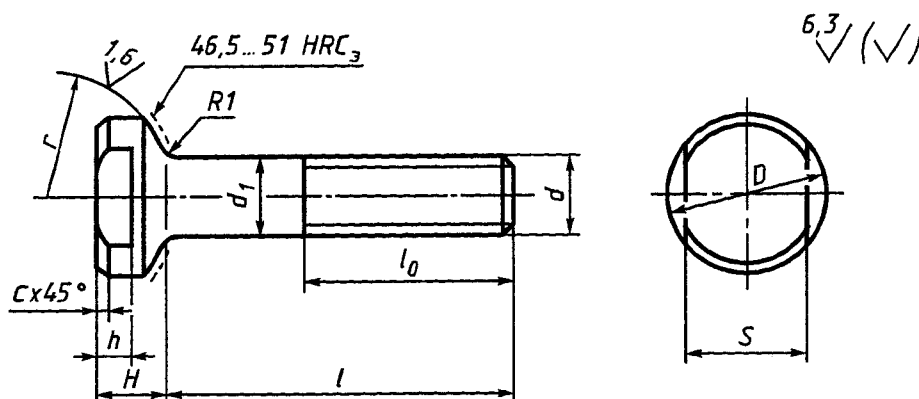
Постановлением Комитета стандартов, мер и измерительных приборов при Совете Министров СССР от 13 июня 1969 г. № 680 дата введения установлена

01.07.70

Постановлением Госстандарта от 20.04.89 № 1027 снято ограничение срока действия

Настоящий стандарт распространяется на болты со сферической головкой, предназначенные для станочных приспособлений.

1. Конструкция и размеры болтов должны соответствовать указанным на чертеже и в таблице. (Измененная редакция, Изм. № 2).
 2. Материал — сталь марки 45 по ГОСТ 1050—88. Допускается замена на сталь других марок с механическими свойствами не ниже, чем у стали марки 45.
 3. Твердость — 34,5 ... 39,5 HRC₃.
 4. Неуказанные предельные отклонения размеров: h14, $\pm \frac{t_2}{2}$.
- (Измененная редакция, Изм. № 2).



Издание официальное

Перепечатка воспрещена

* Переиздание (декабрь 1998 г.) с Изменениями № 1, 2, утвержденными в июне 1980 г., апреле 1989 г. (ИУС 9—80, 7—89)

Размеры в мм

Обозначение болтов	Применяемость	d	l		H	D	d ₁	S _{h13}	h	l ₀	r	c	Δ*	Масса, кг ≈
			Номин.	Пред. откл.										
7002-0771	M6	25	±0,8	5	12	6	10	3	20	9	0,6	0,3	0,008	
0772		32											0,010	
0773		40											0,012	
0774		50	±1,5										0,014	
0775		60											0,016	
0776		70											0,018	
0777	M8	32	±0,8	6	17	8	14	25	12	1,0	0,4	0,019		
0778		40										0,022		
0779		50										0,026		
0780		60	±1,5									0,030		
0781		70										0,034		
0782		80										0,038		
0783		90										0,042		
0784		100										0,046		
0785	M10	40	±0,8	8	21	10	17	4	30	15	1,0	0,4	0,037	
0786		50											0,043	
0787		60											0,049	
0788		70	±1,5										0,055	
0789		80											0,061	
0790		90											0,067	
0791		100											0,073	
0792		110											0,079	
0793	125	0,088												
0794	M12	50	±0,8	10	24	12	19	5	40	18	1,6	0,5	0,065	
0795		60											0,074	
0796		70											0,083	
0797		80	±1,5										0,092	
0798		90											0,101	
0799		100											0,110	
0800		110											0,119	
0801		125											0,132	
0802	140	±1,8	0,145											
0803	160		0,163											
0804	60		0,138											
0805	70	0,154												
0806	80	±1,8	0,170											
0807	90		0,186											
0808	100		0,202											
0809	110		0,218											
7002-0810	125		0,241											

Продолжение

Размеры в мм

Обозначение болтов	Применяемость	d	l		H	D	d ₁	S _{h13}	h	l ₀	r	c	Δ*	Масса, кг ≈												
			Номин.	Пред. откл.																						
7002-0811		M16	140	±2,0	12	30	16	24						0,264												
0812	160		0,295																							
0813	180		0,326																							
0814	200		0,357																							
0815		M20	70	±1,8					50					0,225												
0816	80		0,250																							
0817	90		0,275																							
0818	100		0,300																							
0819	110		0,325																							
0820	125		0,362																							
0821	140		±2,0	14	36	20	32				27				0,399											
0822	160														0,443											
0823	180														0,492											
0824	200														0,541											
0825	220														0,590											
0826	250														±2,5	16	44	24	36				32			0,664
0827		M24	80	±1,8	16	44	24	36						0,413												
0828	90		0,448																							
0829	100		0,483																							
0830	110		0,518																							
0831	125		0,571																							
0832	140		0,624																							
0833	160		±2,0											0,703												
0834	180													0,774												
0835	200													0,845												
0836	220													0,916												
0837	250													±2,5	20	56	30	46				40	2,5	0,8	1,022	
0838	280													1,138												
0839		M30	100	±1,8										0,808												
0840	110		0,863																							
0841	125		0,946																							
0842	140		1,029																							
0843	160		±2,0											20	56	30	46				40	2,5	0,8	1,132		
0844	180		1,243																							
0845	200		1,354																							
0846	220		±2,5												1,465											
0847	250														1,631											
0848	280														1,797											
0849	320														±3,0	20	56	30	46				40	2,5	0,8	2,019
7002-0850															360	2,241										

Размеры в мм

Обозначение болтов	Применяемость	d	l		H	D	d ₁	S _{h13}	h	l ₀	r	c	Δ*	Масса, кг ≈										
			Номин.	Пред. откл.																				
7002-0851		М36	125	±1,8	25	68	36	55	10	100	50	2,5	1,0	1,462										
0852	140		±2,0	1,582																				
0853	160			1,742																				
0854	180			1,902																				
0855	200		±2,5	2,062																				
0856	220			2,222																				
0857	250			2,462																				
0858	280		±3,0	2,702																				
0859	320			3,022																				
0860	360			3,342																				
7002-0861			400																					3,662

* Допускаемое смещение оси головки относительно оси стержня.

Пример условного обозначения болта со сферической головкой, размерами $d = M6$, $l = 25$ мм:

Болт 7002-0771 ГОСТ 9048—69

(Измененная редакция, Изм. № 1, 2).

5. Резьба метрическая — по ГОСТ 24705—81. Поле допуска резьбы — 6g по ГОСТ 16093—81.

(Измененная редакция, Изм. № 2).

6. Размеры сбегов и фасок для резьбы — по ГОСТ 10549—80.

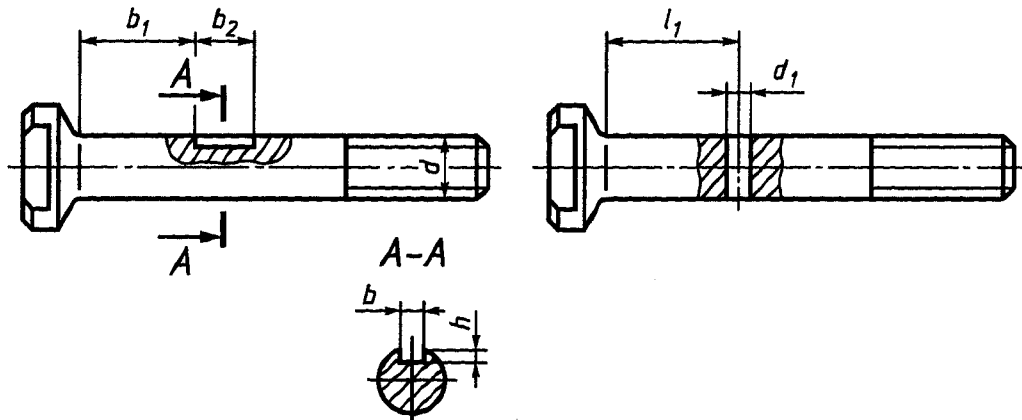
7. Покрытие — Хим. Окс. прм (обозначение покрытия — по ГОСТ 9.306—85). По соглашению с потребителем допускается применение защитных покрытий других видов.

8. Остальные технические требования — по ГОСТ 1759.0—87.

9. Маркировать: наименование изделия, его обозначение, обозначение настоящего стандарта и товарный знак предприятия-изготовителя. Маркировку нанести на тару или упаковку для партии болтов одного типоразмера.

10. Рекомендуемые размеры пазов и отверстий для фиксации болтов в приспособлениях указаны в приложении 1. Примеры применения болтов со сферической головкой указаны в приложении 2.

(Введен дополнительно, Изм. № 2).

РЕКОМЕНДУЕМЫЕ РАЗМЕРЫ ПАЗОВ И ОТВЕРСТИЙ ДЛЯ ФИКСАЦИИ БОЛТОВ
В ПРИСПОСОБЛЕНИЯХ

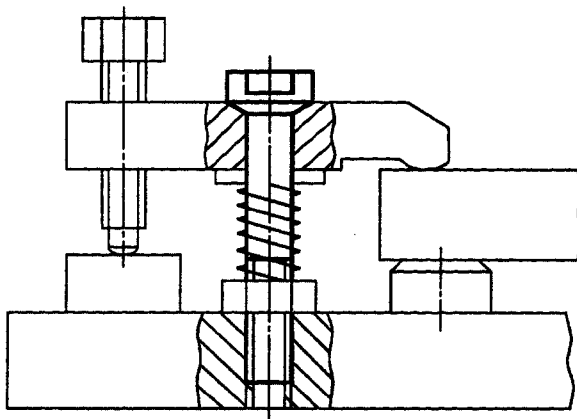
Размеры l_1 и l_2 — конструктивные. Оговаривать в заказе.

мм

Диаметр болта d	b Н11	h	d_1 Н7
M6	—	—	2
M8	4	2,5	2
M10	4	2,5	3
M12	5	4,0	3
M16	6	5,0	4
M20	6	5,0	5
M24	8	6,0	6
M30	8	6,0	8
M36	10	8,0	10

ПРИМЕРЫ ПРИМЕНЕНИЯ БОЛТОВ СО СФЕРИЧЕСКОЙ ГОЛОВКОЙ

Пример 1



Пример 2

